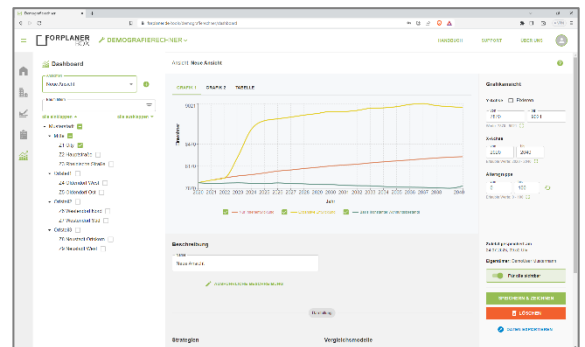


Wir liefern die perfekten digitalen Werkzeuge für Entscheidungsträger und Planungspraktiker, damit sie Siedlungsflächen und Infrastrukturen bedarfsgerecht entwickeln und die Folgeeffekte von räumlichen Planungsentscheidungen von Anfang an im Blick behalten.

DEMOGRAFIERECHNER

Ein Werkzeug, um frühzeitig im Planungsprozess die demografischen Folgen von Wohnungsbauvorhaben Darzustellen und belastbare Bevölkerungsprognosen auf Basis eigener Einwohnermeldedaten zu erhalten. Typische Anwendungsfälle sind zum Beispiel:

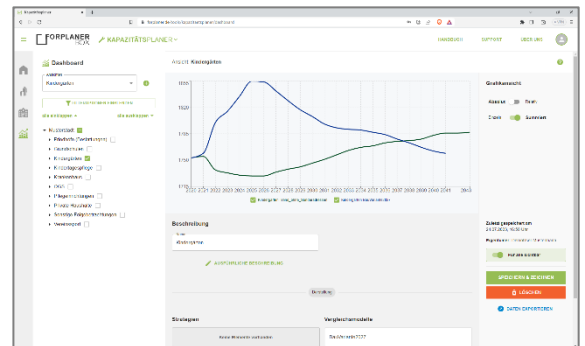
- Erstellung kleinräumiger Bevölkerungsprognosen;
- Berechnung der demografischen Folgen von Wohnungsneubau und Wohnungsabriss;
- Berechnung der demografischer Folgeeffekte neuer Wohnungsbauvorhaben (Baulandmodell);
- Berechnung und Vergleich der demografischen Folgen mehrjähriger Wohnungsbaustrategien.



KAPAZITÄTSPLANER

Ein Werkzeug, um mit einem Klick die demografischen Folgeeffekte von Bevölkerungsprognosen und Stadtentwicklungsstrategien auf die soziale Infrastrukturanfrage und Auslastungsentwicklung zu berechnen. Typische Themenbereiche sind zum Beispiel:

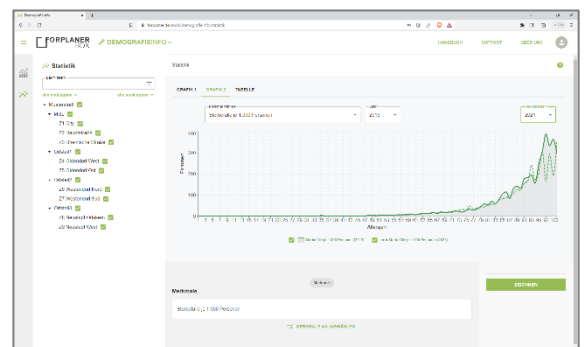
- Kindergärten, Kindertagespflege;
- Schulen und Schülerbetreuung (Hort, OGS etc.);
- Private Haushalte und Wohnungsbedarfe;
- Sterbefälle, Friedhöfe und Bestattungsarten;
- Vereine und Sportanlagen (Mitglieder etc.);
- Gesundheit (Krankenhausfälle, Notfalleinsätze etc.).



DEMOGRAFIEINFO

Ein Werkzeug für die laufende Raubeobachtung und die einfache Verwaltung, Darstellung und Auswertung kommunaler Bevölkerungsstatistik im Zeitverlauf. Typische Themen sind zum Beispiel:

- Anzahl, Alter und Nationalität der Bevölkerung;
- Zahl und Altersstruktur von Zu- und Fortzügen, Sterbefällen, Gebärenden, Ausländern, Haushalten, Mindestsicherungsempfängern;
- Sterberaten, Wanderungssalden.



FORPLANERTOOLS

DEMOGRAFIERECHNER

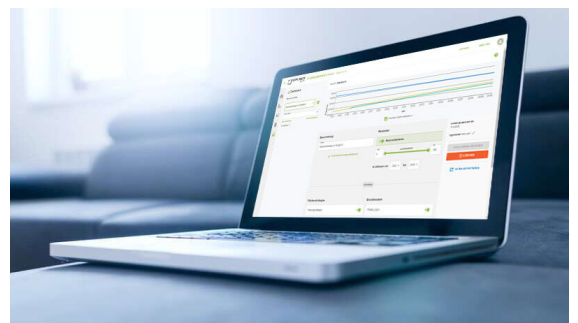


PRODUKTVORSTELLUNG

FORPLANERTOOLS

EINFACH BESSER PLANEN.

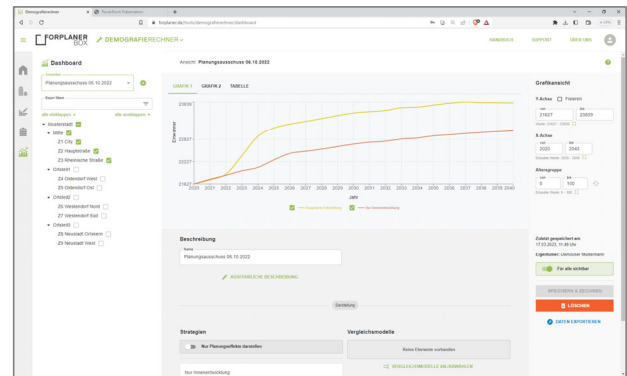
- ✓ **Unsere Vision:**
Wir bieten die beste digitale Plattform für räumliche Planung an.
- ✓ **Unsere Motivation:**
Wir helfen dabei, dass aus guten Ideen auch gute gebaute Realität wird.



FORPLANERTOOLS DEMOGRAFIEINFO

Intuitiv zu bedienendes Bevölkerungsprognosemodell

- ✓ Einfache Berechnung der demografischen Folgen kommunaler Wohnungsbaustrategien.
- ✓ Belastbare Grundlage für die Planung kommunaler Infrastrukturangebote.
- ✓ Bereitstellung fundierter und einheitlicher Planungsgrundlagen.



| Jahr | Expansive Entwicklung | Nur Innenentwicklung |
|------|-----------------------|----------------------|
| 2020 | 21627 | 21627 |
| 2021 | 21627 | 21627 |
| 2022 | 21627 | 21627 |
| 2023 | 21627 | 21627 |
| 2024 | 22227 | 21627 |
| 2025 | 22827 | 21627 |
| 2026 | 23027 | 21627 |
| 2027 | 23227 | 21627 |
| 2028 | 23427 | 21627 |
| 2029 | 23627 | 21627 |
| 2030 | 23827 | 21627 |
| 2031 | 23839 | 21627 |
| 2032 | 23839 | 21627 |
| 2033 | 23839 | 21627 |
| 2034 | 23839 | 21627 |
| 2035 | 23839 | 21627 |
| 2036 | 23839 | 21627 |
| 2037 | 23839 | 21627 |
| 2038 | 23839 | 21627 |
| 2039 | 23839 | 21627 |
| 2040 | 23839 | 21627 |
| 2041 | 23839 | 21627 |
| 2042 | 23839 | 21627 |
| 2043 | 23839 | 21627 |

Demograferechner | forplaner.de/tools/demograferechner/dashboard

FORPLANER BOX DEMOGRAFIERECHNER | HANDBUCH | SUPPORT | ÜBER UNS

Ansicht: Planungsausschuss 06.10.2022

GRAFIK 1 | GRAFIK 2 | **TABELLE**

Datenbasis wählen: Expansive Entwicklung

| Vergleichsjahre | 2020 | 2040 | 2020-2040 | |
|--------------------|-------|-------|-----------|----------|
| gesamt | 21627 | 23817 | +2190 ↗ | 10.13% ↗ |
| 0 bis 3 Jahre | 625 | 673 | +48 ↗ | 7.68% ↗ |
| 3 bis 6 Jahre | 602 | 662 | +60 ↗ | 9.97% ↗ |
| 6 bis 10 Jahre | 830 | 901 | +71 ↗ | 8.55% ↗ |
| 10 bis 16 Jahre | 1217 | 1447 | +230 ↗ | 18.90% ↗ |
| 16 bis 20 Jahre | 857 | 1027 | +170 ↗ | 19.84% ↗ |
| 20 bis 25 Jahre | 1317 | 1467 | +150 ↗ | 11.39% ↗ |
| 25 bis 30 Jahre | 1470 | 1576 | +106 ↗ | 7.21% ↗ |
| 30 bis 65 Jahre | 10242 | 10660 | +418 ↗ | 4.08% ↗ |
| 65 bis 80 Jahre | 3809 | 4715 | +906 ↗ | 23.79% ↗ |
| 80 Jahre und älter | 658 | 689 | +31 ↗ | 4.71% ↗ |

Dashboard: Musterstadt, Mitte (Z1 City, Z2 Hauptstraße, Z3 Rheinische Straße), Ortsteil1 (Z4 Oldendorf West, Z5 Oldendorf Ost), Ortsteil2 (Z6 Westendorf Nord, Z7 Westendorf Süd), Ortsteil3 (Z8 Neustadt Ortskern, Z9 Neustadt West)

Demograferechner | forplaner.de/tools/demograferechner/vorhaben

FORPLANER BOX DEMOGRAFIERECHNER | HANDBUCH | SUPPORT | ÜBER UNS

Vorhaben: Zone: Z1 City - Vorhaben: Janup - Variante: Planungsvariante1

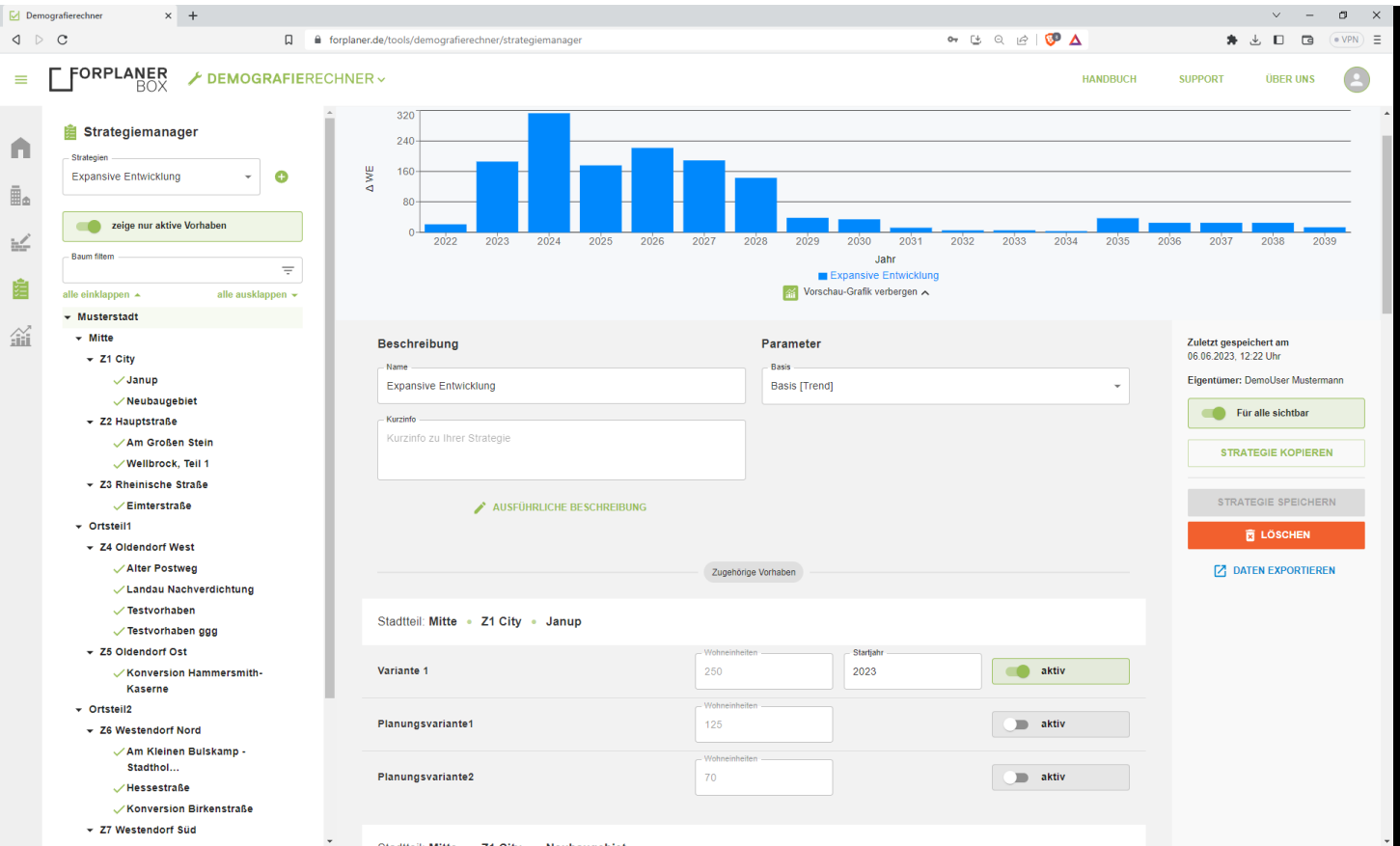
Beschreibung: Name: Planungsvariante1, Kurzinfo: Kurzinfo zu Ihrer Planungsvariante, Z-Faktor: 1

BAUUNG | **UMSETZUNG** | einheitlich individuell

| Einheiten | Bautyp | Jahr 1 | Jahr 2 | Jahr 3 | |
|-----------|----------|--------|--------|--------|--------|
| 75 | Mehr... | 100% | 0% | 0% | + 100% |
| 50 | Tiny-... | 50% | 25% | 25% | + 100% |

+ weiteren Bautyp hinzufügen

Zuletzt gespeichert am: 02.03.2023, 09:18 Uhr
Eigentümer: DemoUser Mustermann
Für alle obligatorisch
Für alle sichtbar
VARIANTE KOPIEREN
VARIANTE SPEICHERN
LÖSCHEN



KONTAKT

FORPLANER GmbH
Klever Straße 5
44141 Dortmund

Tel: 0231 567 858 0
kontakt@forplaner.de
www.forplaner.de